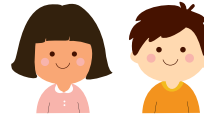


サマーキャンプ参加にあたり

■お申込みの前にご相談ください。
 ・キャンプ参加に関して、お子様の健康面、生活面、発達面に関してのご相談を承ります。
 何らかの支援が必要なお子様は、お申込み前に必ずお電話にてご相談ください。状況に応じて、サマーキャンプの前に日帰り活動に参加していただくこともあります。

■参加者質問票はできるだけ詳しくご記入ください。
 ・サマーキャンプ申込み後に「サマーキャンプ専用参加者質問票」をご提出いただきます。
 健康面や生活面についてお子様をご指導するうえで大変重要な資料となりますので、必ず保護者自身ができるだけ詳しく記入してください。「サマーキャンプ専用参加者質問票」を参考に指導します。

■班編成について
 ・サマーキャンプは、お子様だけの参加となります。異年齢での班構成となります。
 ・集合解散場所への送迎は必ず保護者の方に来ていただくようお願いいたします。



■指導者について
 ・子どもたちと一緒に活動する指導者を「カウンセラー」と呼んでいます。カウンセラーは大学生、社会人により構成され、規定の研修を受けた者が担当させていただきます。先生ではなく良き相談相手となる「お兄さんお姉さん」です。
 ・「ワンパククラブ」では、お子様6～8人に1人、「あそびむし探検隊」では4～6人に1人の班付カウンセラーが引率し、他に全体進行のリーダーとプログラム担当のスタッフカウンセラーが同行します。各キャンプには平均して、小学生3～4人に1人。幼児には2～3人に1人の割合でカウンセラーが同行します。
 ・各キャンプには、自然体験活動指導者（NEALリーダー）および救急法（メディックファーストエイド®）の講習修了者が同行します。

★説明会は設けていません。ご不明な点はワンパク大学事務局までお気軽にお問い合わせください。



健康管理及び安全対策について

・2023年5月8日付での「新型コロナウイルス感染症」の感染症法上の位置づけが5類引き下げとなることに伴い、これまで運用していた予防のガイドラインを変更して開催場所の環境に合わせて、無理のない移動や活動、生活を行います。詳しくはホームページをご覧ください。

・実施日までの健康状態を確認するとともに、実施日前の3日間の健康状態を記入した「健康チェックシート」を出発時にご提出いただきます。キャンプ出発時と期間中は毎朝と就寝前に、健康チェックを行います。

・様々な活動を安全に実施するために、事前、実施中、事後にリスクマネジメントを実施しています。指導者の事前研修、活動場所の調査、実地踏査、指導に必要なマニュアルの作成、活動終了後の報告書の作成等、職員だけでなく、カウンセラーも含めた研修を実施し対応しています。

サマーキャンプよくある質問

Q 荷物が大きくなるので、キャスター付のバッグでも良いですか？

A すべてのキャンプにおいて、大きな荷物は背負うことのできる「リュック」をお願いします。キャスターバッグやスーツケースでの参加をお断りしております。ショルダーバックも避けてください。



Q 毎日使うお薬がある場合は、どうすればいいですか？

A 「サマーキャンプ専用参加者質問票」の健康調査欄に詳しくご記入ください。お薬の服用方法や使用方法を記載する「健康チェックシート」をお送りいたしますので、ご記入のうえキャンプ当日にお持ちください。



Q 「おねしょ」「夜尿症」が心配です。対応してもらおうことはできますか？

A 「サマーキャンプ専用参加者質問票」の生活面に詳しくご記入下さい。引率者が就寝する頃に起こしてトイレに連れて行くことで対応いたします。ただし、1時～4時などの時間帯にトイレに連れていく事はできませんので、状況によりオムツをご用意ください。日常的にオムツを使っている場合はオムツをご持参ください。他のお友達のない所で脱着のサポートをいたしますのでご安心下さい。

Q お友だちと同じ班にしてほしいなど、班編成についての希望をすることはできますか？

A 班編成は当方におまかせ下さい。たくさんの人とふれあい新しい友だちとの関わりを体験することも子ども達の成長と考えており、兄弟、お友達とは原則、別々の班になります。班編成についてのご希望はお受けしておりませんので、予めご了承ください。



Q 食物アレルギーがありますが参加できますか？

A 特定のアレルギーや食べ物について心配なことがありましたら、お申込みの前に必ずご相談ください。除去することのできる限りの対応をいたしますが、キャンプ内容により、ご希望に沿うことができない場合もあります。

Q 船で寝るのは初めてで心配です。大丈夫ですか？

A 島のキャンプは夜出発となり、乗船後すぐに就寝となります。船内は指定席となっており、1人ずつ区切られた場所での就寝となります。余程のことが無い限り往路での船酔いはありません。



Q キャンプ中の様子は、どのように知ることができますか？

A キャンプ中の様子をご覧いただけるオンラインアルバムを利用しておりますので、ご自宅からオンラインアルバムでその日の様子をご覧いただくことができます。お申込みの方に「参加のしおり」とともにURLと合言葉をお知らせいたします。また、キャンプ終了後9月下旬に担当カウンセラーが作成した「児童報告書」をお送りいたします。

島のキャンプ

東京都 伊豆諸島

東京都の「島」でのキャンプです。長年、海の活動を実施しているワンパク大学では、本土を離れて、自然環境はもちろん、島の魅力、海の活動の楽しさをたっぷり体験することができるキャンプです。

島のキャンプではウエットスーツを貸出しいたしますが、マスク スノーケル フィンは各自用意ください

この景色を見に行こう！



三宅島 火山島キャンプ

8月1日(木)夜～8月4日(日)
 船中1泊 民宿2泊



抜群の透明度！



参加費 小学生 72,000円
 中学生 81,000円

対象 小学校2年生～中学生 15名
 場所 東京都三宅島 三宅村 民宿新鼻荘
 集合 8月1日 20:30 竹芝栈橋
 解散 8月4日 20:55 竹芝栈橋
 交通 東海汽船 往復/大型客船

スケジュール
 8/1 20:30 竹芝栈橋集合 22:30 出港
 8/2 5:00 三宅島着 仮眠 大路池散策 スノーケリング入門
 8/3 スノーケリングツアー ナイトタイム
 8/4 噴火跡散策 13:35 三宅島発 20:45 竹芝栈橋到着

伊豆大島 アドベンチャーキャンプ

8月15日(木)夜～8月22日(木)

船中1泊 テント6泊 自炊

7泊8日のキャンプで
 まちがいなくたくましくなる

三原山に登るのはこのキャンプだけ



参加費 小学生 89,000円
 中学生 93,000円

対象 小学校3年生～中学生 15名
 場所 東京都大島町 元町のキャンプ場
 集合 8月15日 20:30 竹芝栈橋
 解散 8月22日 18:00 竹芝栈橋
 交通 東海汽船 往復/大型客船

スケジュール
 8/15 20:30 竹芝栈橋集合 23:00 出港
 8/16 5:00 大島着 仮眠 キャンプ村づくり
 8/17 スノーケリング入門
 8/18～20 大島の色々な所でかけます
 8/21 スケジュールをみんなで決めよう
 キャンプファイヤー
 8/22 テント撤収 13:20 大島発 17:40 竹芝栈橋到着

水運びは
 大切な日課



伊豆大島 チャレンジキャンプ

8月18日(日)夜～8月22日(木)

船中1泊 テント3泊 自炊



電気もガスもないので
 まきを燃やしてごはんを作る



参加費 小学生 62,000円
 中学生 64,000円

対象 小学校2年生～中学生 15名
 場所 東京都大島町 元町のキャンプ場
 集合 8月18日 20:30 竹芝栈橋
 解散 8月22日 18:00 竹芝栈橋
 交通 東海汽船 往復/大型客船

スケジュール
 8/18 20:30 竹芝栈橋集合 23:00 出港
 8/19 5:00 大島着 仮眠 キャンプ村づくり
 8/20 森の中のキャンプ生活 スノーケリング
 8/21 スノーケリング キャンプファイヤー
 8/22 テント撤収 13:20 大島発 17:40 竹芝栈橋到着

海！サイコー！



伊豆大島 マリンキャンプ

8月15日(木)夜～8月18日(日)

船中1泊 民宿2泊

大島の海が大好きになるキャンプ

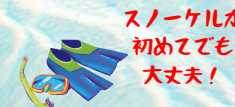


飛び込みは大人気！



参加費 小学生 62,000円
 中学生 65,000円

対象 小学校1年生～中学生 18名
 場所 東京都大島町 民宿 朝海館
 集合 8月15日 20:30 竹芝栈橋
 解散 8月18日 18:00 竹芝栈橋
 交通 東海汽船 往復/大型客船



スノーケルが
 初めてでも
 大丈夫！

スケジュール
 8/15 20:30 竹芝栈橋集合 23:00 出港
 8/16 5:00 大島着 仮眠 スノーケリング入門
 8/17 スノーケリングツアー ナイトタイム
 8/18 スノーケリング 13:20 大島発 17:40 竹芝栈橋到着